

# LE PÉRIMÈTRE DE LA REP

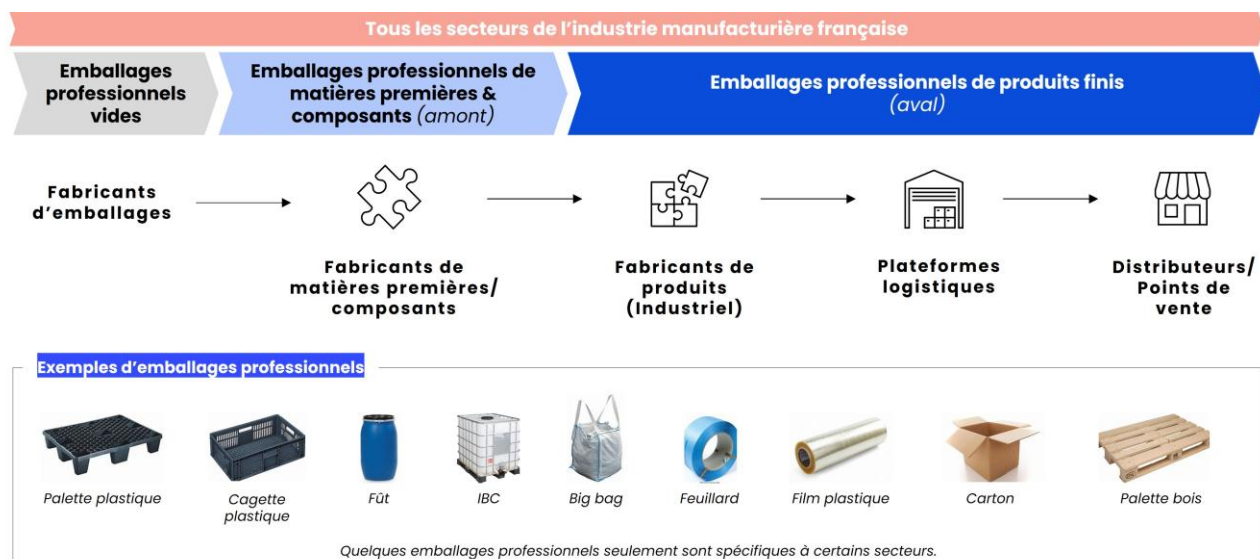
Les textes réglementaires qui mettent en place cette nouvelle Responsabilité Elargie du Producteur (REP) des Emballages Professionnels (EPRO) sont encore aujourd'hui au stade de projet. Nous attendons d'avoir la publication définitive dans les prochaines semaines.

Ces projets de textes vous permettent de comprendre quels emballages professionnels entrent dans le périmètre de cette nouvelle filière REP.

**A noter :** si vos emballages ne sont pas définis comme "professionnels", par les textes réglementaires, ils peuvent malgré tout être considérés comme tels, peu importe à qui vous les vendez.

Pour plus de détails, consultez le [projet de l'arrêté périmètre](#).

Les emballages professionnels se trouvent dans tous les secteurs, tout au long de la chaîne de valeur.



Source : ADEME, Etude de préfiguration de la REP EIC

## A NOTER :

Avec la mise en place de la nouvelle REP Emballages Professionnels, certains acteurs (principalement des distributeurs et des fabricants d'emballages) pourront être à la fois metteurs en marché et détenteurs d'emballages professionnels. Ces acteurs pourront bénéficier de soutiens, s'ils gèrent eux-mêmes leurs déchets d'emballages professionnels. Ils seront ainsi susceptibles d'interagir avec CITEO PRO à différents niveaux.

**Vous trouverez ci-dessous une liste des emballages susceptibles d'être considérés comme professionnels. Cette répartition est en cours de structuration et pourra évoluer en fonction des textes finaux :**

- » Grand récipient vrac,
- » Cagette et caisse plastique de plus de 15 litres,
- » Caisse-marée,
- » Bac gastronorme,
- » Grand récipient vrac souple,
- » Octobin,
- » Fût de plus de 29 litres,
- » Jerrican de plus de 29 litres,
- » Bidon de plus de 29 litres,
- » Seau de plus de 29 litres,
- » Publicité sur le lieu de vente,
- » Emballages en verre des domaines médicaux et vétérinaires

*(conçus spécifiquement pour usage en centre hospitalier, laboratoire et élevage professionnel).*



fût, jerrican, seau  
> 29 litres



Octobin



Poche IBC/ GRV  
(grand récipient vrac)



Palette



Touret



Roll



### Emballages de transport

*(à l'exception des emballages de transport emballant des produits vendus par le biais de site de commerce en ligne s'adressant aux ménages).*



Carton de regroupement



### Emballages groupés

*(à l'exception des emballages permettant de regrouper et vendre en pack des produits emballés pouvant également être délottés au point de vente pour être vendus individuellement).*



Caisse en bois sur mesure



Fût en métal



### Emballages de vente

*(dès lors que le producteur peut apporter la preuve que les produits qu'il emballe sont conçus pour l'usage exclusif de professionnels et qu'il n'existe pas un produit distribué par un concurrent via des circuits de distribution destinés aux particuliers).*

**Les autres emballages de vente sont classés en fonction de la nature du produit emballé, selon des seuils de poids, de volume, de quantité ou de puissance.**

**En savoir plus.**

## A SAVOIR :

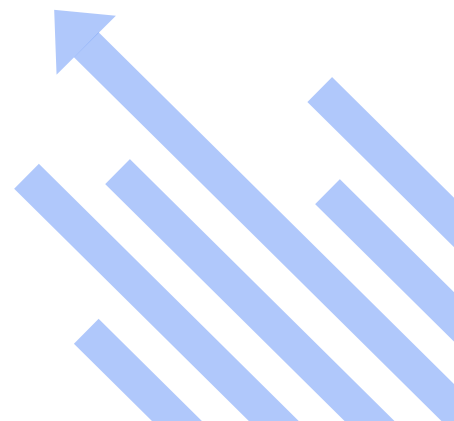
Des clarifications sont encore en attente au niveau européen et dans l'arrêté p rim tre. L'objectif de cette  tape est d'obtenir une vision claire et r aliste de vos flux, sans viser l'exhaustivit  r glementaire d s le d part.

## ZOOM SUR LA NOUVELLE NOTION DU PRODUCTEUR

Avec la REP Emballages Professionnels, le producteur est celui qui met un emballage sur le march  fran ais pour la premi re fois.

Cela peut  tre :

-   Le fabricant, importateur ou distributeur d'un emballage de transport,
-   Le fabricant, importateur ou distributeur d'un produit emball  (emballage de vente ou de regroupement),
-   Le donneur d'ordre, s'il fait fabriquer un emballage ou un produit emball  sous sa propre marque.





# GLOSSAIRE

## EMBALLAGE



Article 3.1 PPWR « Un article, quel que soit le matériau dont il est constitué, destiné à être utilisé par un opérateur économique pour contenir et protéger des produits ou pour en permettre la manipulation, l'acheminement ou la présentation à un autre opérateur économique ou à un utilisateur final, et qui peut se différencier par des formats d'emballage selon sa fonction, son matériau et sa conception (...)»

## EMBALLAGE DE TRANSPORT



Un emballage conçu de manière à faciliter la manipulation et le transport d'une ou de plus d'une unité de vente ou d'un groupe d'unités de vente, afin d'éviter les dommages au produit liés à leur manipulation et à leur transport, mais à l'exclusion des conteneurs de transport routier, ferroviaire, maritime et aérien. Ex : palette, touret, rolls.

## EMBALLAGE DE REGROUPEMENT (ou groupé)



Un emballage conçu de manière à constituer au point de vente un groupe d'un certain nombre d'unités de vente, que ce groupe d'unités de vente soit vendu tel quel à l'utilisateur final ou qu'il serve à faciliter le réapprovisionnement des rayons au point de vente ou à créer une unité de stockage ou de distribution, et qui peut être enlevé sans modifier les caractéristiques du produit. Ex : un carton regroupant des yaourts, répartis en rayon ou l'utilisation directe par un professionnel (ex : boîte carton avec des paquets de vis).

## EMBALLAGE DE VENTE



Un emballage conçu de manière à constituer au point de vente une unité de vente, elle-même constituée de produits et d'emballages, pour l'utilisateur final.

Publication : novembre 2025. Crédits photos : photothèque CITEO PRO, Getty Images. Le présent document demeure la propriété de CITEO PRO. Il est transmis à titre purement informatif et n'a pas valeur d'avis ou de recommandation technique et/ou juridique. Bien que tous les efforts aient été consentis pour que les informations contenues soient correctes et à jour, CITEO PRO décline toute responsabilité en cas d'erreur ou d'omission. CITEO PRO ne garantit ni la pérennité ni l'exhaustivité de ces informations, au regard notamment de l'évolution ou de l'interprétation de la réglementation en vigueur, de l'état de l'art ou des dispositifs de la filière de la restauration.

**Contactez-nous !**

0 800 00 75 00

info@citeopro.com

**CITEO PRO** EMBALLAGES  
PROFESSIONNELS